

200 Experten in Ihrer Nähe!

Rufen Sie uns einfach
gebührenfrei an unter
0800 12 30 400 und
vereinbaren Sie einen
kostenlosen und unver-
bindlichen Beratungster-
min bei Ihnen zu Hause.

Oder besuchen Sie
uns im Internet
www.lifton.de

Lifton GmbH

Horbeller Straße 33
50858 Köln




LIFTON

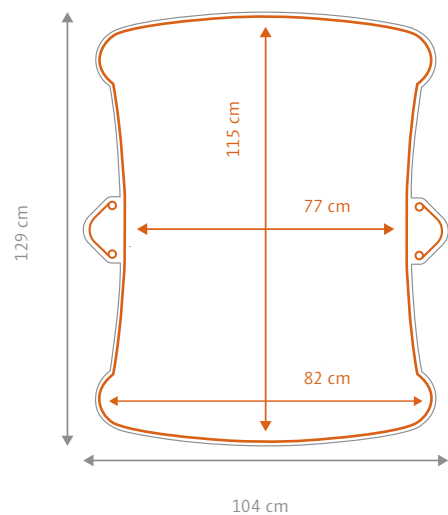
Home Lift

LiftonTRIO
Technisches
Datenblatt

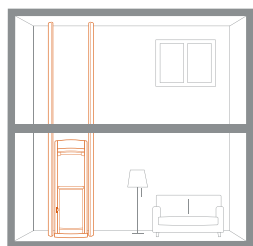


Grundriss

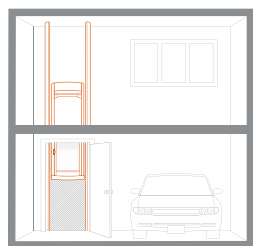
Der Lifton**TRIO** vereint attraktives Design mit intelligenter Funktionalität, ohne einen Schacht zu benötigen. All das auf einer Grundfläche von nur 104 cm x 129 cm, inklusive der seitlichen Streben.



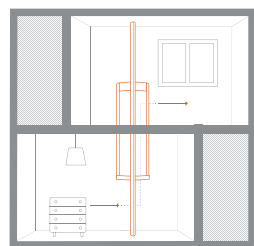
Einbaumöglichkeiten



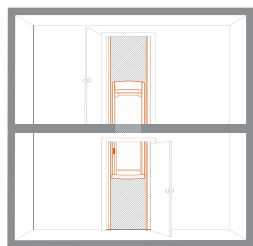
Wohn-/Schlafzimmer



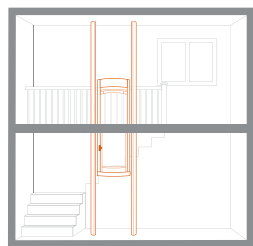
Garage



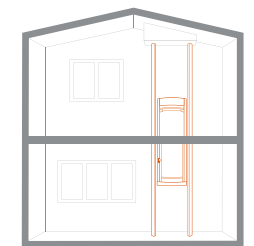
Durchgangstüren



Abstellraum



Treppenauge/Galerie



Dachschrägen

Konzept des Lifton**TRIO**

1. FLEXIBEL

Durch die mittig positionierten Stützen des Lifton**TRIO** ergibt sich eine selbsttragende Konstruktion. Das bedeutet für Sie, dass Sie den Lift unabhängig von tragenden Wänden, Fenstern, Heizungen und anderen Gegebenheiten flexibel im Haus platzieren können. Der Lifton**TRIO** benötigt lediglich eine Steckdose in der Nähe der Aufstellfläche.

2. PLATZSPAREND

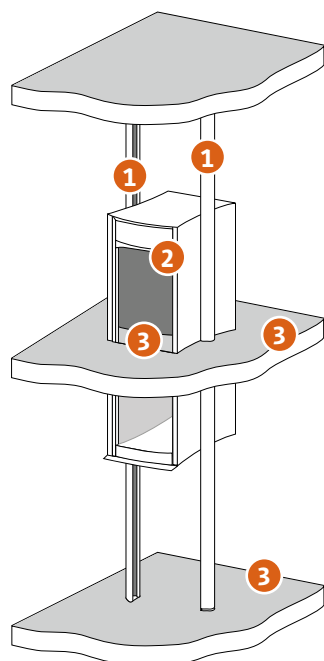
Das intelligente Konzept des Lifton**TRIO** ermöglicht die Integration der Technik und des Seilzugsystems im Kabinendach. Das bedeutet für Sie, dass Sie weder einen Maschinenraum noch einen Schacht benötigen. Der Lifton**TRIO** gibt Ihnen somit den nötigen Raum, ohne dass er viel Platz in Ihrem Haus erfordert.

3. EINFACH

Der Lifton**TRIO** kann sowohl durch das Bedienpanel in der Kabine als auch per Fernbedienung gesteuert werden. Ist der Lift z. B. in der oberen Etage geparkt, verbleiben im unteren Bereich nur die filigranen Stützen. Das bedeutet für Sie, dass Sie Ihren Wohnraum auch weiterhin wie gewohnt nutzen können.

4. DURCHGANG

Als Lifton**TRIO flex** ist der Homelift auch mit Durchgangstüren auf Vorder- und Rückseite verfügbar (siehe Skizze „Durchgangstüren“ oben). So kann er noch flexibler im Haus positioniert werden.



Technische Eckdaten

LIFTART Homelift nach Maschinenrichtlinie 2006/42/EG

FÖRDERHÖHE 1 Etage, maximal 4,00 m

STROM 230-V-Steckdose – Haushaltsstrom

TRAGKRAFT max. 220 kg/2-3 Personen

ANTRIEB Seilzugsystem im Kabinendach

GESCHWINDIGKEIT 10 cm/Sek.

ABMESSUNG 194 cm Kabinenhöhe (Innenmaß)
77 x 115 cm Kabinenfläche
104 x 129 cm Aufstellfläche
82 cm Liffestieg (Breite)

KABINENTÜR(EN) 1,10 m halbhohle Schwingtür(en),
Lichtvorhang im oberen Türbereich,
einfacher Zugang durch integrierte Rampe

BELEUCHTUNG Modernes Ambiente durch hochwertige LED-Stripes

STEUERUNG Aktivsteuerung über Bedienpanel und zwei Fernbedienungen

OPTIONEN Einzeltür oder zwei Durchgangstüren

Sicherheitsmerkmale

Um Ihnen eine sichere und komfortable Fahrt zu jeder Zeit zu garantieren, sind alle Lifton Homelifte standardmäßig mit den folgenden Sicherheitsmerkmalen ausgestattet:

1. Der obere Türbereich ist mit einem Lichtvorhang versehen, der Hindernisse erkennt und die Fahrt automatisch stoppt.
2. Der Lift fährt erst an, sobald die Kabinentür verschlossen ist.
3. Der Lift ist oben und unten mit Sicherheitssensoren versehen, welche bei Kontakt mit einem Hindernis die Fahrt sofort stoppen.
4. Für den Fall eines Stromausfalls befindet sich in der Antriebseinheit ein Akku, durch den der Lift auch ohne externe Stromzufuhr in die untere Haltestelle gefahren werden kann.
5. Ein integrierter Belastungssensor stellt sicher, dass das zulässige Gesamtgewicht nicht überschritten wird.
6. Ein mechanischer Fang sowie eine Getriebe- und eine Motorbremse sichern die Kabine.
7. Ein Telefon ist standardmäßig in der Kabine verbaut.

